



Staff Selection Commission
(Government Of India)

REGISTRATION NUMBER :
EXAM DATE : 24-March-2018
EXAM NAME : SSC Examination
TOTAL MARKS : 200

CANDIDATE NAME :
EXAM START TIME : 10:00:00
EXAM DURATION : 01:00 Hrs
TOTAL NO OF QUESTIONS : 100

QID : 1 - In the following question, some part of the sentence may have errors. Find out which part of the sentence has an error and select the appropriate option. If a sentence is free from error, select 'No Error'.

Playing sports and doing any form (1)/ of physical activity can trigger (2)/ the production of endorphins. (3)/ No error (4)

Options:

- 1) 1
- 2) 2
- 3) 3
- 4) 4

Correct Answer: 4

Candidate Answer: 1

QID : 2 - In the following question, some part of the sentence may have errors. Find out which part of the sentence has an error and select the appropriate option. If a sentence is free from error, select 'No Error'.

During the later 19th and early 20th centuries, (1)/ forest preservation programmes were established (2)/ in British India, the United States, and Europe. (3)/ No error (4)

Options:

- 1) 1
- 2) 2
- 3) 3
- 4) 4

Correct Answer: 1

Candidate Answer: 3

QID : 3 - In the following question, the sentence given with blank to be filled in with an appropriate word. Select the correct alternative out of the four and indicate it by selecting the appropriate option.

She was miserable _____ she didn't tell him.

Options:

- 1) in
- 2) but
- 3) while
- 4) with

Correct Answer: but

Candidate Answer: but

QID : 4 - In the following question, the sentence given with blank to be filled in with an appropriate word. Select the correct alternative out of the four and indicate it by selecting the appropriate option.

Despite his pleas, she looked _____ his insincere apologies.

Options:

- 1) on
- 2) to
- 3) around
- 4) through

Correct Answer: through

Candidate Answer: to

QID : 5 - In the following question, out of the given four alternatives, select the one which best expresses the meaning of the given word.

Cogent

Options:

- 1) Invalid
- 2) Effective
- 3) Inconclusive
- 4) Unlikely

Correct Answer: Effective

Candidate Answer: [NOT ANSWERED]

QID : 6 - In the following question, out of the given four alternatives, select the one which best expresses the meaning of the given word.

Precedence

Options:

- 1) Uprise
- 2) Insignificance
- 3) Present
- 4) Priority

Correct Answer: Priority

Candidate Answer: Priority

QID : 7 - In the following question, out of the given four alternatives, select the one which is opposite in meaning of the given word.

Exorbitant

Options:

- 1) Expensive
- 2) High
- 3) Cruel
- 4) Modest

Correct Answer: Modest

Candidate Answer: Expensive

QID : 8 - In the following question, out of the given four alternatives, select the one which is opposite in meaning of the given word.

Gratify

Options:

- 1) Satisfy
- 2) Enchant
- 3) Disappoint
- 4) Pamper

Correct Answer: Disappoint

Candidate Answer: Satisfy

QID : 9 - Rearrange the parts of the sentence in correct order.

When the

P : demonstrate that these are wholly inhuman

Q : state identifies some practices

R : as incompatible with the 'civilised' norms, it must

Options:

- 1) PQR
- 2) QRP
- 3) RPQ
- 4) QPR

Correct Answer: QRP

Candidate Answer: [NOT ANSWERED]

QID : 10 - A sentence has been given in Active/Passive Voice. Out of the four given alternatives, select the one which best expresses the same sentence in Passive/Active Voice.

Kiara must deliver the needles.

Options:

- 1) The needles must be delivered with Kiara.
- 2) The needles must be delivered by Kiara.
- 3) The needles should deliver by Kiara.
- 4) The needles are delivered by Kiara.

Correct Answer: The needles must be delivered by Kiara.

Candidate Answer: The needles must be delivered by Kiara.

QID : 11 - A sentence has been given in Direct/Indirect Speech. Out of the four given alternatives, select the one which best expresses the same sentence in Indirect/Direct Speech.

The principal said, "I want to meet her parents."

Options:

- 1) The principal wanted to meet her parents.
- 2) The principal said that he wants to meet her parents.
- 3) The principal said that he wanted to meet her parents.
- 4) The principal asked if he could meet her parents.

Correct Answer: The principal said that he wanted to meet her parents.

Candidate Answer: The principal said that he wanted to meet her parents.

QID : 12 - In the following question, a word has been written in four different ways out of which only one is correctly spelt. Select the correctly spelt word.

Options:

- 1) Encouragement
- 2) Ancouragement
- 3) Encouragemant
- 4) Encouragemaent

Correct Answer: Encouragement

Candidate Answer: Encouragemant

QID : 13 - In the following passage, some of the words have been left out. Read the passage carefully and select the correct answer for the given blank out of the four alternatives.

The masses of people accept the most absurd ideas _____ truth, providing they are gravely asserted by some one claiming authority. The most illogical ideas are accepted _____ dispute or examination, providing they are stated solemnly and _____. Particularly in the respective fields of religion and politics do we find this blind _____ of illogical ideas by the multitude. Mere assertion _____ the leaders seems sufficient for the multitude of followers to acquiesce.

absurd ideas _____ truth, providing

Options:

- 1) as
- 2) like
- 3) such
- 4) just

Correct Answer: as

Candidate Answer: just

QID : 14 - In the following passage, some of the words have been left out. Read the passage carefully and select the correct answer for the given blank out of the four alternatives.

The masses of people accept the most absurd ideas _____ truth, providing they are gravely asserted by some one claiming authority. The most illogical ideas are accepted _____ dispute or examination, providing they are stated solemnly and _____. Particularly in the respective fields of religion and politics do we find this blind _____ of illogical ideas by the multitude. Mere assertion _____ the leaders seems sufficient for the multitude of followers to acquiesce.

ideas are accepted _____ dispute or examination,

Options:

- 1) within
- 2) not
- 3) without
- 4) by

Correct Answer: without

Candidate Answer: without

QID : 15 - In the following passage, some of the words have been left out. Read the passage carefully and select the correct answer for the given blank out of the four alternatives.

The masses of people accept the most absurd ideas _____ truth, providing they are gravely asserted by some one claiming authority. The most illogical ideas are accepted _____ dispute or examination, providing they are stated solemnly and _____. Particularly in the respective fields of religion and politics do we find this blind _____ of illogical ideas by the multitude. Mere assertion _____ the leaders seems sufficient for the multitude of followers to acquiesce.

solemnly and _____. Particularly in the

Options:

- 1) authoritatively
- 2) authoritative
- 3) authority
- 4) authorities

Correct Answer: authoritatively

Candidate Answer: authority

QID : 16 - In the following passage, some of the words have been left out. Read the passage carefully and select the correct answer for the given blank out of the four alternatives.

The masses of people accept the most absurd ideas _____ truth, providing they are gravely asserted by some one claiming authority. The most illogical ideas are accepted _____ dispute or examination, providing they are stated solemnly and _____. Particularly in the respective fields of religion and politics do we find this blind _____ of illogical ideas by the multitude. Mere assertion _____ the leaders seems sufficient for the multitude of followers to acquiesce.

find this blind _____ of illogical ideas

Options:

- 1) acceptance
- 2) accept
- 3) acceptor
- 4) acceptant

Correct Answer: acceptance

Candidate Answer: acceptance

QID : 17 - In the following passage, some of the words have been left out. Read the passage carefully and select the correct answer for the given blank out of the four alternatives.

The masses of people accept the most absurd ideas _____ truth, providing they are gravely asserted by some one claiming authority. The most illogical ideas are accepted _____ dispute or examination, providing they are stated solemnly and _____. Particularly in the respective fields of religion and politics do we find this blind _____ of illogical ideas by the multitude. Mere assertion _____ the leaders seems sufficient for the multitude of followers to acquiesce.

Mere assertion _____ the leaders seems

Options:

- 1) with
- 2) by
- 3) to
- 4) at

Correct Answer: by

Candidate Answer: to

QID : 18 - In the following question, out of the four alternatives, select the alternative which best expresses the meaning of the idiom/phrase.

Fire the imagination

Options:

- 1) Do something unbelievable.
- 2) To destroy a person's dreams or ambition by giving discouraging advice.
- 3) To make someone feel very interested in something and excited about it.
- 4) Advice someone to be more practical in an effort to tackle a problem.

Correct Answer: To make someone feel very interested in something and excited about it.

Candidate Answer: [NOT ANSWERED]

QID : 19 - In the following question, out of the four alternatives, select the alternative which best expresses the meaning of the idiom/phrase.

Pulling your leg

Options:

- 1) To create trouble for others.
- 2) To succeed by making others fail.
- 3) To trick or lie to someone in a playful way.
- 4) To beg for a favour.

Correct Answer: To trick or lie to someone in a playful way.

Candidate Answer: To succeed by making others fail.

QID : 20 - In the following question, out of the four alternatives, select the alternative which is the best substitute of the words/sentence.

A deep cut or tear in skin or flesh

Options:

- 1) Laceration
- 2) Termination
- 3) Cessation
- 4) Desistance

Correct Answer: Laceration

Candidate Answer: Desistance

QID : 21 - In the following question, out of the four alternatives, select the alternative which is the best substitute of the words/sentence.

Barely sufficient or adequate

Options:

- 1) Scant
- 2) Deluge
- 3) Plethora
- 4) Surfeit

Correct Answer: Scant

Candidate Answer: Deluge

QID : 22 - In the following question, out of the four alternatives, select the alternative which will improve the bracketed part of the sentence. In case no improvement is needed, select "no improvement".

I worry that social media (**is killing**) creativity.

Options:

- 1) is killed
- 2) are killed
- 3) was kills
- 4) no improvement

Correct Answer: no improvement

Candidate Answer: no improvement

QID : 23 - In the following question, out of the four alternatives, select the alternative which will improve the bracketed part of the sentence. In case no improvement is needed, select "no improvement".

Partition (**has been billed**) as a distressing phase in the subcontinent's history.

Options:

- 1) have been billed
- 2) has being billed
- 3) has been bill
- 4) no improvement

Correct Answer: no improvement

Candidate Answer: no improvement

QID : 24 - The question below consists of a set of labelled sentences. Out of the four options given, select the most logical order of the sentences to form a coherent paragraph.

When we use our

A-beauty to group others, we

B-personal standards for

C-promote a kind of apartheid

Options:

- 1) ACB
- 2) BAC
- 3) ABC
- 4) CBA

Correct Answer: BAC

Candidate Answer: BAC

QID : 25 - In the following question, four words are given out of which one word is correctly spelt. Select the correctly spelt word.

Options:

- 1) incommunicabal
- 2) incommunicable
- 3) incommunicable
- 4) incommunicabal

Correct Answer: incommunicable

Candidate Answer: incommunicable

QID : 26 - In the following question, select the related word pair from the given alternatives.

Tyre : Car :: ? : ?

निम्नलिखित प्रश्न में दिए गए विकल्पों में से संबंधित शब्द युग्म को चुनिए।

पहिया : गाड़ी :: ? : ?

Options:

- 1) Cart : Tyre
रथ : पहिया
- 2) Clock : Arc
घड़ी : चाप
- 3) House : Room
घर : कमरा
- 4) Chapter : Book
अध्याय : पुस्तक

Correct Answer: Chapter : Book

अध्याय : पुस्तक

Candidate Answer: Cart : Tyre

रथ : पहिया

QID : 27 - In the following question, select the related number pair from the given alternatives.

41 : 123 :: ? : ?

निम्नलिखित प्रश्न में दिए गए विकल्पों में से संबंधित संख्या युग्म को चुनिए।

41 : 123 :: ? : ?

Options:

- 1) 31 : 93
- 2) 23 : 75
- 3) 29 : 95
- 4) 13 : 45

Correct Answer: 31 : 93

Candidate Answer: 23 : 75

QID : 28 - In the following question, select the related letter/letters from the given alternatives.

GPQ : ENO :: LNM : ?

निम्नलिखित प्रश्न में दिए गए विकल्पों में से संबंधित अक्षर/अक्षरों को चुनिए।

GPQ : ENO :: LNM : ?

Options:

- 1) IKJ
- 2) JLK
- 3) MON
- 4) OQP

Correct Answer: JLK

Candidate Answer: OQP

QID : 29 - In the following question, select the odd word from the given alternatives.

निम्नलिखित प्रश्न में दिए गए विकल्पों में से विषम शब्द को चुनिए।

Options:

- 1) Waterfall
झरना
- 2) Aquarium
अक्वैरियम
- 3) River
नदी
- 4) Sea
समुद्र

Correct Answer: Aquarium

अक्वैरियम

Candidate Answer: Aquarium

अक्वैरियम

QID : 30 - In the following question, four number pairs are given. The number on left side of (-) is related to the number on the right side of (-) with some Logic/Rule/Relation. Three are similar on basis of same Logic/Rule/Relation. Select the odd one out from the given options.

नीचे दिए गए प्रश्न में, चार संख्या युग्म दिए गए हैं। (-) के बायीं ओर दी संख्या (-) के दायीं ओर दी गई संख्या से किसी तर्क/नियम से सम्बंधित है। तीन उसी एक तर्क/नियम के आधार पर समान हैं। दिए गए विकल्पों में से भिन्न को चुनिए।

Options:

- 1) 62 - 60
- 2) 74 - 70
- 3) 18 - 16
- 4) 34 - 32

Correct Answer: 74 - 70

Candidate Answer: 18 - 16

QID : 31 - In the following question, select the odd letter/letters from the given alternatives.

निम्नलिखित प्रश्न में दिए गए विकल्पों में से विषम अक्षर/अक्षरों को चुनिए।

Options:

- 1) VUTS
- 2) RQPO
- 3) NMKJ
- 4) IHGF

Correct Answer: NMKJ

Candidate Answer: [NOT ANSWERED]

QID : 32 - From the given alternatives, according to dictionary, which word will come at **LAST** position?

1. Expiration
2. Expertise
3. Exposing
4. Exposed
5. Explosion

दिए गए विकल्पों में से, शब्दकोश के अनुसार, कौन सा शब्द **अंतिम** स्थान पर आयेगा?

1. Expiratio
2. Expertise
3. Exposing
4. Exposed
5. Explosion

Options:

- 1) Expiration
- 2) Explosion
- 3) Exposed
- 4) Exposing

Correct Answer: Exposing

Candidate Answer: Exposed

QID : 33 - In the following question, select the missing number from the given series.

91, 73, 164, 237, 401, ?

निम्नलिखित प्रश्न में दिए गए विकल्पों में से लुप्त अंक ज्ञात कीजिए।

91, 73, 164, 237, 401, ?

Options:

- 1) 720
- 2) 638
- 3) 432
- 4) 747

Correct Answer: 638

Candidate Answer: 638

QID : 34 - A series is given with one term missing. Select the correct alternative from the given ones that will complete the series.

HY, JV, LS, ?, PM

एक अनुक्रम दिया गया है, जिसमें से एक पद लुप्त है। दिए गए विकल्पों में से वह सही विकल्प चुनिए, जो अनुक्रम को पूरा करे।

HY, JV, LS, ?, PM

Options:

- 1) MP
- 2) NP
- 3) MN
- 4) PK

Correct Answer: NP

Candidate Answer: MP

QID : 35 - The ratio of the present ages of Piyush and Bharat is 11 : 13. 15 years ago, the ratio of ages of Piyush and Bharat was 17 : 21. What is the present age (in years) of Piyush?

पीयूष तथा भरत की वर्तमान आयु का अनुपात 11 : 13 है। 15 वर्ष पूर्व, पीयूष तथा भरत की आयु का अनुपात 17 : 21 था। पीयूष की वर्तमान आयु (वर्षों में) क्या है?

Options:

- 1) 66
- 2) 63
- 3) 51
- 4) 78

Correct Answer: 66

Candidate Answer: 51

QID : 36 - From the given alternatives, select the word which **CANNOT** be formed using the letters of the given word.

Commissioner

दिए गए विकल्पों में से वह शब्द चुनिए जो दिए गए शब्द के अक्षरों का प्रयोग करके नहीं बनाया जा सकता है।

Commissioner

Options:

- 1) Common
- 2) Some
- 3) Miss
- 4) Trainer

Correct Answer: Trainer

Candidate Answer: Common

QID : 37 - In a certain code language, "INDUCE" is written as "MRHYGI". How is "DEFECT" written in that code language?

एक विशिष्ट कोड भाषा में, "INDUCE" को "MRHYGI" लिखा जाता है। इस कोड भाषा में "DEFECT" को किस प्रकार लिखा जाएगा?

Options:

- 1) XGIRIB
- 2) BLKTKC
- 3) HIJIGX
- 4) RFGAGB

Correct Answer: HIJIGX

Candidate Answer: RFGAGB

QID : 38 - In a certain code language, '=' represents '+', '-' represents 'x', '+' represents '÷' and 'x' represents '-'. Find out the answer to the following question.

9 ÷ 4 - 30 + 10 x 13 = ?

किसी निश्चित कोड भाषा में '=' को प्रदर्शित करता है, '-' को प्रदर्शित करता है, '+' को प्रदर्शित करता है और 'x' को प्रदर्शित करता है। निम्नलिखित प्रश्न का उत्तर ज्ञात करें।

9 ÷ 4 - 30 + 10 x 13 = ?

Options:

- 1) 46
- 2) 8
- 3) 30
- 4) 49

Correct Answer: 8

Candidate Answer: 30

QID : 39 - The following equation is incorrect. Which two signs should be interchanged to correct the equation?

$$8 - 4 \div 25 + 12 \times 2 = 1$$

निम्नलिखित समीकरण गलत है। इस समीकरण को सही करने के लिए किन दो चिन्हों को आपस में अदला-बदली करना चाहिए?

$$8 - 4 \div 25 + 12 \times 2 = 1$$

Options:

- 1) + and \times
+ और \times
- 2) \div and -
 \div और -
- 3) + and \div
+ और \div
- 4) - and +
- और +

Correct Answer: \div and -

\div और -

Candidate Answer: + and \div

+ और \div

QID : 40 - If $11 \times 8 = 6$, $19 \times 7 = 24$ and $14 \times 6 = 16$, then find the value of $12 \times 9 = ?$

यदि $11 \times 8 = 6$, $19 \times 7 = 24$ और $14 \times 6 = 16$, तो 12×9 का मान ज्ञात करें।

Options:

- 1) 18
- 2) 12
- 3) 8
- 4) 6

Correct Answer: 6

Candidate Answer: 12

QID : 41 - Which of the following terms follows the trend of the given list?

ZWX $\overline{YX}YX$, XWZYX $\overline{YX}Y$, XYZWXYX \overline{Y} , XYXWZYX \overline{Y} , XYXYZWXY, _____.

निम्नलिखित में से कौन सा पद दी गयी सूची के क्रम के अनुसार है?

ZWX $\overline{YX}YX$, XWZYX $\overline{YX}Y$, XYZWXYX \overline{Y} , XYXWZYX \overline{Y} , XYXYZWXY, _____.

Options:

- 1) XYXYXYXY
- 2) ZWXYXYXY
- 3) XYXYXWZY
- 4) XWZYXYXY

Correct Answer: XYXYXWZY

Candidate Answer: ZWXYXYXY

QID : 42 - Two taxis T and U start from the same stand. Taxi T travels 1 km South, then turns to its right and travels a further 3.5 km. Meanwhile taxi U travels 2.5 km East, then turns North and travels 4 km, then it turns to its left and travels 6 km. Where is taxi U with respect to taxi T?

दो टैक्सियां T और U एक ही स्टैंड से निकलती हैं। टैक्सी T दक्षिण दिशा में 1 कि.मी. की यात्रा करती है, फिर अपने दाहिनी ओर मुड़ जाती है और आगे 3.5 कि.मी. जाता है। इस बीच टैक्सी U पूर्व दिशा में 2.5 कि.मी. की यात्रा करती है, फिर उत्तर में मुड़ जाती है और आगे 4 कि.मी. की यात्रा करती है, फिर यह अपने बायीं ओर मुड़ जाती है और आगे 6 कि.मी. की यात्रा करती है। टैक्सी T के संबंध में टैक्सी U कहाँ है?

Options:

- 1) 3 km North
3 कि.मी. उत्तर
- 2) 5 km South
5 कि.मी. दक्षिण
- 3) 5 km North
5 कि.मी. उत्तर
- 4) 3 km South
3 कि.मी. दक्षिण

Correct Answer: 5 km North

5 कि.मी. उत्तर

Candidate Answer: 3 km North

3 कि.मी. उत्तर

QID : 43 - In the question two statements are given, followed by two conclusions, I and II. You have to consider the statements to be true even if it seems to be at variance from commonly known facts. You have to decide which of the given conclusions, if any, follows from the given statements.

Statement I: No plastic are polymers
Statement II: Some rubber are plastic

Conclusion I: Some polymers are rubber
Conclusion II: All rubber are polymers

प्रश्न में दो कथन दिये गये हैं जिसके आगे दो निष्कर्ष I और II निकाले गये हैं। आपको मानना है कि दोनों कथन सत्य है चाहे वह सामान्यतः ज्ञात तथ्यों से भिन्न प्रतीत होते हों। आपको निर्णय करना है की दिए गए निष्कर्षों में से कौन-सा/कौन-से निश्चित रूप से कथन द्वारा सही निकाला जा सकता है/सकते हैं, यदि कोई हो।

कथन I: कोई भी प्लास्टिक पॉलिमर नहीं होता है
कथन II: कुछ रबर प्लास्टिक होते हैं

निष्कर्ष I: कुछ पॉलिमर रबर होते हैं
निष्कर्ष II: सभी रबर पॉलिमर होते हैं

Options:

- 1) Only conclusion I follows
केवल निष्कर्ष I सही है
- 2) Only conclusion II follows
केवल निष्कर्ष II सही है
- 3) Both conclusions I and II follow
दोनों निष्कर्ष I और II सही है
- 4) Neither conclusion I nor conclusion II follows
ना तो निष्कर्ष I सही है ना ही निष्कर्ष II

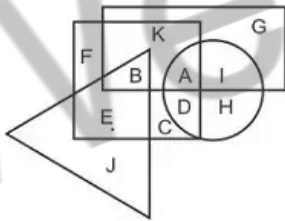
Correct Answer: Neither conclusion I nor conclusion II follows
ना तो निष्कर्ष I सही है ना ही निष्कर्ष II

Candidate Answer: Only conclusion I follows
केवल निष्कर्ष I सही है

QID : 44 -

In the following figure, rectangle represents Event planners, circle represents Illustrators, triangle represents Gamers and square represents Indians. Which set of letters represents Event planners who are Gamers?

निम्नलिखित आकृति में, आयत समारोह नियोजक को प्रदर्शित करता है, वृत्त इलस्ट्रेटर्स को प्रदर्शित करता है, त्रिभुज गेमर्स को प्रदर्शित करता है और वर्ग भारतीयों को प्रदर्शित करता है। अक्षरों का कौन सा समूह उन समारोह नियोजकों को प्रदर्शित करता है जो गेमर्स हैं?



Options:

- 1) BE
- 2) KAB
- 3) B
- 4) AD

Correct Answer: B

Candidate Answer: AD

QID : 45 - A series is given with one term missing. Select the correct alternative from the given ones that will complete the series.

XQC, UNZ, RKW, OHT, ?

एक अनुक्रम दिया गया है, जिसमें से एक पद लुप्त है। दिए गए विकल्पों में से वह सही विकल्प चुनिए, जो अनुक्रम को पूरा करे।

XQC, UNZ, RKW, OHT, ?

Options:

- 1) LFP
- 2) MED
- 3) LEQ
- 4) MFQ

Correct Answer: LEQ

Candidate Answer: MFQ

QID : 46 - In the following question, select the missing number from the given series.

57, 52, 45, 36, 25, ?

निम्नलिखित प्रश्न में दिए गए विकल्पों में से लुप्त अंक ज्ञात कीजिए।

57, 52, 45, 36, 25, ?

Options:

- 1) 14
- 2) 12
- 3) 15
- 4) 17

Correct Answer: 12

Candidate Answer: 12

QID : 47 - In the following question, four groups of three numbers are given. In each group the second and third number are related to the first number by a Logic/Rule/Relation. Three are similar on basis of same Logic/Rule/Relation. Select the odd one out from the given alternatives.

नीचे दिए गए प्रश्न में, तीन संख्याओं के चार समूह दिए गए हैं। प्रत्येक समूह में दूसरी तथा तीसरी संख्या पहली संख्या से किसी एक तर्क/नियम से सम्बंधित है। तीन उसी एक तर्क/नियम के आधार पर समान हैं। दिए गए विकल्पों में से भिन्न को चुनिए।

Options:

- 1) (13, 25, 51)
- 2) (17, 33, 67)
- 3) (10, 19, 39)
- 4) (7, 13, 29)

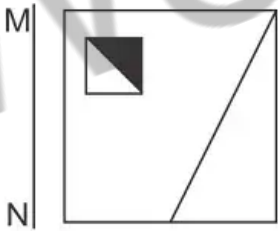
Correct Answer: (7, 13, 29)

Candidate Answer: (17, 33, 67)

QID : 48 -

If a mirror is placed on the line MN, then which of the answer figures is the right image of the given figure?

यदि एक दर्पण को MN रेखा पर रखा जाए तो दी गयी उत्तर आकृतियों में से कौन-सी आकृति प्रश्न आकृति का सही प्रतिबिम्ब होगी?



Options:

1)



2)



3)



4)



Correct Answer:



Candidate Answer:

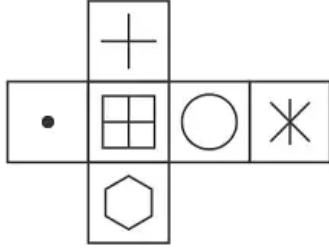


WebExam.in

QID : 49 -

Which of the following cube in the answer figure cannot be made based on the unfolded cube in the question figure?

निम्नलिखित उत्तर आकृति में से कौन सा घन दिए गए प्रश्न आकृति में से खुले घन से बनाया नहीं जा सकता?



Options:

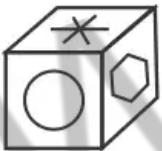
1)



2)



3)



4)



Correct Answer:



Candidate Answer:



QID : 50 -

A word is represented by only one set of numbers as given in any one of the alternatives. The sets of numbers given in the alternatives are represented by two classes of alphabets as shown in the given two matrices. The columns and rows of Matrix-I are numbered from 0 to 4 and that of Matrix-II are numbered from 5 to 9. A letter from these matrices can be represented first by its row and next by its column, for example 'D' can be represented by 24, 41 etc and 'T' can be represented by 96, 87 etc. Similarly, you have to identify the set for the word 'GASH'.

एक शब्द केवल एक संख्या-समूह द्वारा दर्शाया गया है, जैसा कि विकल्पों में से किसी एक में दिया गया है। विकल्पों में दिए गए संख्या-समूह अक्षरों के दो वर्गों द्वारा दर्शाए गए हैं, जैसा कि दिए गए दो आव्यूहों में है। आव्यूह-I के स्तम्भ और पंक्ति की संख्या 0 से 4 और आव्यूह-II की 5 से 9 है। इन आव्यूहों से एक अक्षर को पहले उसकी पंक्ति और बाद में स्तम्भ संख्या द्वारा दर्शाया जा सकता है। उदाहरण के लिए 'D' को 24, 41 आदि द्वारा दर्शाया जा सकता है तथा 'T' को 96, 87 आदि द्वारा दर्शाया जा सकता है। इसी तरह से आपको प्रश्न में दिए शब्द 'GASH' के लिए समूह को पहचानना है।

Matrix I आव्यूह - I						Matrix II आव्यूह - II					
	0	1	2	3	4		5	6	7	8	9
0	C	G	D	K	M	5	P	Q	U	W	R
1	I	B	L	H	B	6	P	Z	V	P	W
2	K	B	L	B	D	7	U	X	Q	X	V
3	I	A	C	D	E	8	V	O	T	N	R
4	L	D	G	A	E	9	P	T	U	S	Y

Options:

1) 23,75,44,88

2) 42,43,98,13

3) 14,95,13,58

4) 11,78,20,87

Correct Answer: 42,43,98,13

Candidate Answer: 23,75,44,88

QID : 51 -

The value of $(0.17\overline{59} + 0.30\overline{41})$ is _____.

$(0.17\overline{59} + 0.30\overline{41})$ का मान _____ है।

Options:

1) $0.48\overline{02}$

2) $0.48\overline{01}$

3) $0.47\overline{01}$

4) $0.48\overline{11}$

Correct Answer:

$0.48\overline{01}$

Candidate Answer:

$0.47\overline{01}$

QID : 52 - If doubling a number and adding 16 to the result gives the same number as multiplying the number by 6 and taking away 4 from the product, then find the number.

यदि एक संख्या के दोगुने में 16 जोड़ने पर परिणाम वही आता है जो उसी संख्या को 6 से गुना कर के 4 घटाने पर आता है, तो संख्या ज्ञात कीजिये।

Options:

1) 4

2) 5

3) 6

4) 7

Correct Answer: 5

Candidate Answer: 4

QID : 53 -

If $\frac{\sqrt{x+5} + \sqrt{x}}{\sqrt{x+5} - \sqrt{x}} = 5$, then find the value of 'x'.

यदि $\frac{\sqrt{x+5} + \sqrt{x}}{\sqrt{x+5} - \sqrt{x}} = 5$ है, तो 'x' का मान ज्ञात कीजिये।

Options:

1) 1

2) 2

3) 3

4) 4

Correct Answer: 4

Candidate Answer: 2

QID : 54 -

If $\frac{6\sqrt{3} + 7\sqrt{2}}{\sqrt{108} + \sqrt{50}} = a + b\sqrt{6}$, then find the value of $\frac{6a}{b}$.

यदि $\frac{6\sqrt{3} + 7\sqrt{2}}{\sqrt{108} + \sqrt{50}} = a + b\sqrt{6}$ है, तो $\frac{6a}{b}$ का मान ज्ञात कीजिये।

Options:

1) 9

2) 19

3) 38

4) 42

Correct Answer: 19

Candidate Answer: 9

QID : 55 - If the supplement of an angle is $(5/2)$ of its complement, then find the angle.

यदि एक कोण का न्यूनता-पूरक उसके समपूरक का $(5/2)$ है तो कोण का मान ज्ञात कीजिये।

Options:

1)

10°

2)

15°

3)

20°

4)

30°

Correct Answer:

30°

Candidate Answer:

20°

QID : 56 - If the sides of a triangle are in the ratio 9:6:4, then the triangle is said to be _____.

यदि एक त्रिभुज के भुजाओं का अनुपात 9:6:4 है तो उस त्रिभुज को _____ कहा जाता है।

Options:

1) right angled

समकोण

2) obtuse angled

अधिक कोण

3) acute angled

न्यून कोण

4) All are incorrect

सभी गलत हैं

Correct Answer: obtuse angled

अधिक कोण

Candidate Answer: right angled

समकोण

QID : 57 - Puneet scored 10% marks in an exam and failed by 50 marks. If he scored 40% marks, then he gets 25 marks more than passing marks. What is the passing marks for the exam?

पुनीत ने एक परीक्षा में 10% अंक प्राप्त किए तथा 50 अंकों से अनुत्तीर्ण हो गया। यदि वह 40% अंक प्राप्त करता है, तो उसे उत्तीर्ण अंकों से 25 अंक अधिक प्राप्त होते हैं। परीक्षा के लिए उत्तीर्ण अंक क्या है?

Options:

1) 250

2) 200

3) 150

4) 75

Correct Answer: 75

Candidate Answer: 250

QID : 58 - A bag contains 10 rupees, 2 rupees and 1 rupee coins. The value of 10 rupees, 2 rupees and 1 rupee coins are in the ratio of 15 : 8 : 1 respectively. If total number of coins is 273, then what will be the total value (in Rs) of all coins?

एक थैले में 10 रुपये, 2 रुपये तथा 1 रुपये के सिक्के हैं। 10 रुपये, 2 रुपये तथा 1 रुपये के सिक्कों का मूल्य क्रमशः 15 : 8 : 1 के अनुपात में है। यदि सिक्कों की कुल संख्या 273 है, तो सभी सिक्कों का कुल मूल्य (रु में) क्या होगा?

Options:

1) 1008

2) 924

3) 1102

4) 1218

Correct Answer: 1008

Candidate Answer: 1218

QID : 59 - Vipin adds 3 litres of liquid A in 6 litres of liquid B and Mohit adds 8 litres of liquid A in 15 litres of liquid B. What is the ratio of the percentage of liquid B in the two mixtures?

विपिन 6 लीटर तरल B में 3 लीटर तरल A मिलाता है तथा मोहित 15 लीटर तरल B में 8 लीटर तरल A मिलाता है। दोनों मिश्रणों में तरल B के प्रतिशत का क्या अनुपात है?

Options:

1) 26 : 25

2) 51 : 32

3) 46 : 45

4) 34 : 25

Correct Answer: 46 : 45

Candidate Answer: 51 : 32

QID : 60 - Average of 9 consecutive natural numbers is 41. What is the largest among these numbers?

9 क्रमागत प्राकृतिक संख्याओं का औसत 41 है। इन संख्याओं में से सबसे बड़ी संख्या क्या है?

Options:

1) 37

2) 44

3) 46

4) 45

Correct Answer: 45

Candidate Answer: 46

QID : 61 - At the rate of 12.5% per annum, the simple interest on a sum is 5/4 of the principal. What is the time period (in years)?

एक राशि पर 12.5% की वार्षिक दर से साधारण ब्याज मूलधन का 5/4 है। समय अवधि (वर्षों में) क्या है?

Options:

1) 12.5

2) 8

3) 10

4) 15

Correct Answer: 10

Candidate Answer: 8

QID : 62 - If the cost price of a table is 62% of the selling price, then what is the profit percentage?

यदि एक मेज का क्रय मूल्य, विक्रय मूल्य का 62% है, तो लाभ प्रतिशत क्या है?

Options:

1) 43.42

2) 37.45

3) 61.29

4) 71.35

Correct Answer: 61.29

Candidate Answer: 61.29

QID : 63 - The marked price of a trouser is Rs 3510. The shopkeeper allows a discount of 40% and gains 17%. If no discount is allowed, then what will be the profit percentage?

एक पतलून का अंकित मूल्य 3510 रु है। दुकानदार 40% की छूट देता है तथा 17% लाभ कमाता है। यदि कोई छूट न दी गई हो, तो लाभ प्रतिशत क्या होगा?

Options:

1) 63.8

2) 95

3) 85

4) 74.6

Correct Answer: 95

Candidate Answer: 74.6

QID : 64 -

What is the value of $\frac{\sqrt[4]{16} + \sqrt[4]{625}}{\sqrt[4]{256}}$?

$\frac{\sqrt[4]{16} + \sqrt[4]{625}}{\sqrt[4]{256}}$ का मान क्या है?

Options:

1) 1.75

2) 1.25

3) 1.6

4) 1.5

Correct Answer: 1.75

Candidate Answer: 1.75

QID : 65 - M takes 60% more time than N to complete a wall. If together they complete the wall in 24 days, then how many days will N alone take to complete it?

M एक दीवार को पूरा करने में N से 60% अधिक समय लेता है। यदि वे मिलकर उस दीवार को 24 दिन में पूरा करते हैं, तो N अकेले उसे पूरा करने में कितने दिन लेगा?

Options:

1) 36

2) 39

3) 42

4) 34

Correct Answer: 39

Candidate Answer: 42

QID : 66 - A boy is driving car at the speed of 42 km/hr. He stops for 8 minutes at end of every 11 km. What will be the time (in minutes) taken by him to cover a distance of 84 km?

एक लड़का 42 कि.मी./घंटा की गति से एक गाड़ी चला रहा है। वह प्रत्येक 11 कि.मी के अंत पर 8 मिनट के लिये रूकता है। 84 कि.मी. की दूरी तय करने के लिए वह कितना समय (मिनट में) लेगा?

Options:

1) 138

2) 142

3) 156

4) 176

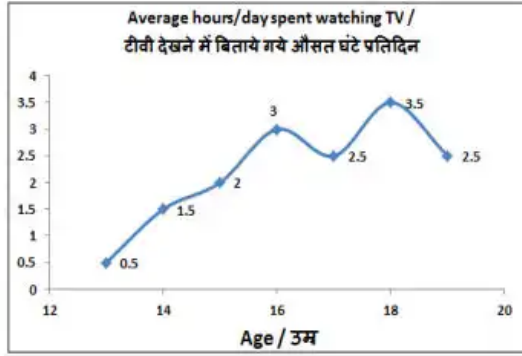
Correct Answer: 176

Candidate Answer: 138

QID : 67 -

The line graph shows the average hours per day spent by teenagers watching TV. Study the diagram and answer the following questions.

यह रेखा ग्राफ दर्शाता है कि किशोरों द्वारा प्रतिदिन टीवी देखने के लिए औसत कितने घंटे बिताते हैं। इस आरेख का अध्ययन करें और निम्नलिखित प्रश्नों के उत्तर दें।



In which age do teenagers spend the least number of hours watching TV?

किस उम्र में किशोर टीवी को देखने में सबसे कम घंटे बिताते हैं?

Options:

- 1) 17
- 2) 15
- 3) 13
- 4) 18

Correct Answer: 13

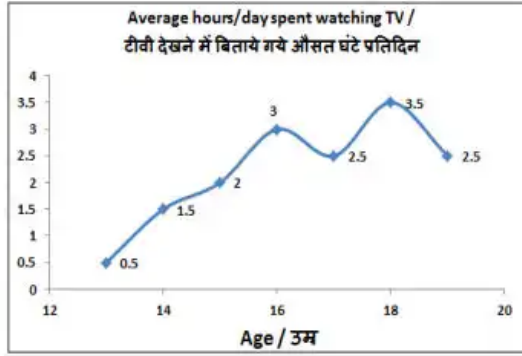
Candidate Answer: 13

WebExam.in

QID : 68 -

The line graph shows the average hours per day spent by teenagers watching TV. Study the diagram and answer the following questions.

यह रेखा ग्राफ दर्शाता है कि किशोरों द्वारा प्रतिदिन टीवी देखने के लिए औसत कितने घंटे बिताते हैं। इस आरेख का अध्ययन करें और निम्नलिखित प्रश्नों के उत्तर दें।



What is the ratio of hours per day spent in watching TV by 14 year olds and 18 year olds?

14 वर्ष के बच्चों और 18 वर्ष के बच्चों द्वारा प्रतिदिन टीवी देखने में बिताये गये घंटों का अनुपात क्या है?

Options:

1) 7 : 3

2) 3 : 7

3) 5 : 7

4) 7 : 5

Correct Answer: 3 : 7

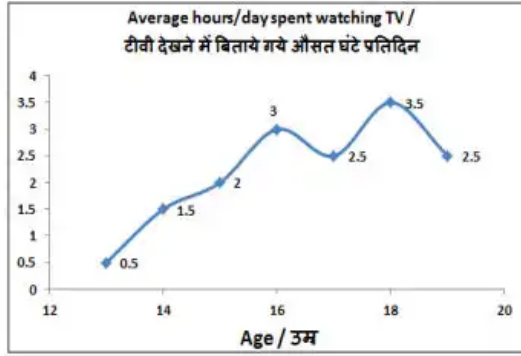
Candidate Answer: 7 : 3

WebExam.in

QID : 69 -

The line graph shows the average hours per day spent by teenagers watching TV. Study the diagram and answer the following questions.

यह रेखा ग्राफ दर्शाता है कि किशोरों द्वारा प्रतिदिन टीवी देखने के लिए औसत कितने घंटे बिताते हैं। इस आरेख का अध्ययन करें और निम्नलिखित प्रश्नों के उत्तर दें।



The number of hours per day spent in watching TV is _____ more by 17 year olds as compared to 15 year olds.

15 वर्ष के बच्चों की तुलना में 17 वर्षीय बच्चों द्वारा प्रतिदिन टीवी देखने में बिताये गये घंटों की संख्या _____ से अधिक है।

Options:

- 1) 25%
- 2) 20%
- 3) 16.7%
- 4) 30%

Correct Answer: 25%

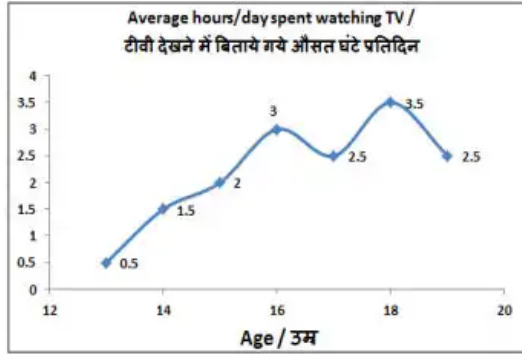
Candidate Answer: 25%

WebExam.in

QID : 70 -

The line graph shows the average hours per day spent by teenagers watching TV. Study the diagram and answer the following questions.

यह रेखा ग्राफ दर्शाता है कि किशोरों द्वारा प्रतिदिन टीवी देखने के लिए औसत कितने घंटे बिताते हैं। इस आरेख का अध्ययन करें और निम्नलिखित प्रश्नों के उत्तर दें।



How many hours does a 16 year old spend watching TV in a week?

16 वर्ष के बच्चे एक सप्ताह में टीवी देखने के लिए कितने घंटे खर्च करते हैं?

Options:

- 1) 25.5
- 2) 25
- 3) 21
- 4) 22.5

Correct Answer: 21

Candidate Answer: 25

QID : 71 - The area of an equilateral triangle is $9\sqrt{3}$ cm². Find its side (in cm).

एक समबाहु त्रिभुज का क्षेत्रफल $9\sqrt{3}$ वर्ग सेंटीमीटर है। इसकी भुजा (सेंटीमीटर में) ज्ञात करें।

Options:

- 1) 3
- 2) 6
- 3) 12
- 4) 18

Correct Answer: 6

Candidate Answer: 3

QID : 72 - The area of a circle is 38.5 cm². Find its diameter (in cm).

एक वृत्त का क्षेत्रफल 38.5 वर्ग सेंटीमीटर है। इसका व्यास (सेंटीमीटर में) ज्ञात करें।

Options:

- 1) 7
- 2) 14
- 3) 10
- 4) 20

Correct Answer: 7

Candidate Answer: 10

QID : 73 - Find the total surface area (in cm²) of a hemisphere of diameter 7 cm.

7 सेंटीमीटर व्यास वाले एक अर्द्धगोले के सतह का कुल क्षेत्रफल (वर्ग सेंटीमीटर में) ज्ञात करें।

Options:

- 1) 105.5
- 2) 99
- 3) 77
- 4) 115.5

Correct Answer: 115.5

Candidate Answer: 115.5

QID : 74 - ΔXYZ is right angled at Y. If $m\angle Z = 30^\circ$, then find the value of $(\cos X - 1/\sqrt{3})$.

ΔXYZ में Y पर समकोण है। यदि $m\angle Z = 30^\circ$, तो $(\cos X - 1/\sqrt{3})$ का मान ज्ञात करें।

Options:

- 1) $3/2$
- 2) $1-\sqrt{2}$
- 3) $(4-\sqrt{3})/2\sqrt{3}$
- 4) $(\sqrt{3}-2)/2\sqrt{3}$

Correct Answer: $(\sqrt{3}-2)/2\sqrt{3}$

Candidate Answer: $(4-\sqrt{3})/2\sqrt{3}$

QID : 75 - In ΔABC measure of angle B is 90° . If $\sin A = 15/17$, and $AB = 0.8\text{cm}$, then what is the length (in cm) of side BC?

ΔABC में कोण B का माप 90° है। यदि $\sin A = 15/17$ और $AB = 0.8$ सेंटीमीटर है, तो भुजा BC की लंबाई (सेंटीमीटर में) क्या है?

Options:

- 1) 1.5
- 2) 1.7
- 3) 2
- 4) 2.5

Correct Answer: 1.5

Candidate Answer: 2.5

QID : 76 - Participatory Notes (PNs) are associated with which one of the following?

पार्टिसिपेटरी नोट्स (PNs) निम्नलिखित में से किस से संबंधित हैं?

Options:

- 1) Consolidated Fund of India
भारत की समेकित निधि
- 2) Foreign Institutional Investors
विदेशी संस्थागत निवेशक
- 3) United Nations Development Programme
संयुक्त राष्ट्र विकास कार्यक्रम
- 4) Unemployment Related Index
बेरोजगारी संबंधित सूचकांक

Correct Answer: Foreign Institutional Investors
विदेशी संस्थागत निवेशक

Candidate Answer: United Nations Development Programme
संयुक्त राष्ट्र विकास कार्यक्रम

QID : 77 - In which of the following years was the Food Corporation of India (FCI) set up?

निम्नलिखित में से किस वर्ष में भारतीय खाद्य निगम (FCI) स्थापित किया गया था?

Options:

- 1) 1955
- 2) 1960
- 3) 1965
- 4) 1970

Correct Answer: 1965

Candidate Answer: 1970

QID : 78 - The word monsoon refers to _____.

मानसून शब्द का तात्पर्य _____ है।

Options:

- 1) blowing of wind in one direction always
हवाओं का सदैव एक ही ओर बहना
- 2) blowing of wind swiftly
हवाओं का बहुत तेजी से बहना
- 3) blowing of wind slowly
हवाओं का बहुत धीमी गति से बहना
- 4) Changing direction of winds
हवाओं के रुख का बदलना

Correct Answer: Changing direction of winds
हवाओं के रुख का बदलना

Candidate Answer: blowing of wind swiftly
हवाओं का बहुत तेजी से बहना

QID : 79 - Which of the following cities is **NOT** situated on the bank of river Ganga?

निम्नलिखित में से कौन-सा नगर गंगा नदी के तट पर स्थित नहीं है?

Options:

- 1) Kanpur
कानपुर
- 2) Patna
पटना
- 3) Varanasi
वाराणसी
- 4) Lucknow
लखनऊ

Correct Answer: Lucknow
लखनऊ

Candidate Answer: Kanpur
कानपुर

QID : 80 - Which of the following Harappan sites used mud-bricks in ample for the construction of houses?

निम्नलिखित में से किस हड़प्पाकालीन स्थल के भवन निर्माण के लिए कच्ची ईंटों का प्रयोग बहुतायत में किया गया था?

Options:

- 1) Mohenjodaro
मोहनजोदड़ो
- 2) Harappa
हड़प्पा
- 3) Kalibanga
कालीबंगा
- 4) Chanhudaro
चन्हूदड़ो

Correct Answer: Kalibanga
कालीबंगा

Candidate Answer: Mohenjodaro
मोहनजोदड़ो

QID : 81 - Which of the following newspapers is **NOT** related to Madan Mohan Malaviya?

निम्नलिखित में से कौन-सा समाचार-पत्र मदन मोहन मालवीय से संबंधित नहीं है?

Options:

- 1) Leader
लीडर
- 2) Comrade
कामरेड
- 3) Hindustan
हिंदुस्तान
- 4) Abhyudaya
अभ्युदय

Correct Answer: Comrade
कामरेड

Candidate Answer: Comrade
कामरेड

QID : 82 - Who is considered the real founder of Jainism?

जैन धर्म का वास्तविक संस्थापक किसे माना जाता है?

Options:

- 1) Parshwanath
पार्श्वनाथ
- 2) Rishabhdev
ऋषभदेव
- 3) Neminath
नेमिनाथ
- 4) Arishtanemi
अरिष्टनेमि

Correct Answer: Rishabhdev
ऋषभदेव

Candidate Answer: Rishabhdev
ऋषभदेव

QID : 83 - The 7th International Ground Water Conference was hosted by which country from December 11-13, 2017?

7^{वें} अंतरराष्ट्रीय भू जल सम्मेलन का आयोजन किस देश ने 11-13 दिसंबर, 2017 को किया था?

Options:

- 1) China
चीन
- 2) India
भारत
- 3) South Africa
दक्षिण अफ्रीका
- 4) Australia
ऑस्ट्रेलिया

Correct Answer: India
भारत

Candidate Answer: India
भारत

QID : 84 - Which film was awarded the best film in the international film competition category at the 23rd Kolkata International Film Festival (KIFF) that concluded in November 2017?

नवंबर 2017 में सम्पन्न 23वें कोलकाता अंतर्राष्ट्रीय फिल्म महोत्सव (KIFF) में अंतर्राष्ट्रीय फिल्म स्पर्धा श्रेणी के अंतर्गत किस फिल्म को सर्वश्रेष्ठ फिल्म का पुरस्कार मिला?

Options:

- 1) Los Perros
लॉस पेरोस
- 2) Swan
स्वान
- 3) Kupal
कुपाल
- 4) Birds are singing in Kigali
बर्ड्स आर सिंगिंग इन किगाली

Correct Answer: Los Perros
लॉस पेरोस

Candidate Answer: Swan
स्वान

QID : 85 - In which year Pakistan became a federal republic?

पाकिस्तान किस साल एक संघीय गणराज्य बना?

Options:

- 1) 1948
- 2) 1956
- 3) 1971
- 4) 1975

Correct Answer: 1956

Candidate Answer: 1948

QID : 86 - Which of the following element has highest electronegativity?

निम्नलिखित में से कौन सा तत्व सर्वाधिक विद्युत ऋणात्मक है?

Options:

- 1) Fluorine
फ्लोरीन
- 2) Sodium
सोडियम
- 3) Chlorine
क्लोरीन
- 4) Oxygen
ऑक्सीजन

Correct Answer: Fluorine
फ्लोरीन

Candidate Answer: Sodium
सोडियम

QID : 87 - Bohr's model is related to which of the following?

बोहर मॉडल निम्नलिखित में से किससे संबंधित है?

Options:

- 1) Plum pudding model
प्लम पुडिंग सिद्धांत
- 2) Nuclear theory
नाभिकीय सिद्धांत
- 3) Concept of quantization of energy
ऊर्जा के परिमाणीकरण की अवधारणा
- 4) Dual nature of electron
इलेक्ट्रॉन की दुहरी प्रकृति

Correct Answer: Concept of quantization of energy
ऊर्जा के परिमाणीकरण की अवधारणा

Candidate Answer: Concept of quantization of energy
ऊर्जा के परिमाणीकरण की अवधारणा

QID : 88 - Which among the following comes under Union List of Indian Constitution?

- I. Defence
- II. Inter-state Trade and Commerce
- III. Banking

निम्नलिखित में से कौन भारतीय संविधान की संघ सूची के अंतर्गत आता/आते है/हैं?

- I. रक्षा
- II. अंतर्राज्यीय व्यापार तथा वाणिज्य
- III. बैंकिंग

Options:

- 1) Only I
केवल I
- 2) Only II
केवल II
- 3) Both I and II
दोनों I तथा II
- 4) All I, II and III
I, II तथा III सभी

Correct Answer: All I, II and III
I, II तथा III सभी

Candidate Answer: All I, II and III
I, II तथा III सभी

QID : 89 - In India, Financial Emergency can be extended for how much maximum duration?

भारत में, वित्तीय आपातकाल अधिकतम कितनी अवधि के लिए बढ़ाया जा सकता है?

Options:

- 1) Six months
छह माह
- 2) Nine months
नौ माह
- 3) Two years
दो वर्ष
- 4) Indefinite period
अनिश्चितकाल

Correct Answer: Indefinite period
अनिश्चितकाल

Candidate Answer: Indefinite period
अनिश्चितकाल

QID : 90 - The process in which the organism can be cut into any number of pieces and each piece grows into a complete organism is called _____.

वह प्रक्रिया जिसमें एक जीव अनेक टुकड़ों में काटा जा सकता है तथा प्रत्येक टुकड़ा नए जीव में विकसित हो जाता है, _____ कहलाता है।

Options:

- 1) Regeneration
पुनरुद्भवन
- 2) Budding
मुकुलन
- 3) Spore formation
बीजाणु समासंघ
- 4) No option is correct.
कोई विकल्प सही नहीं है।

Correct Answer: Regeneration
पुनरुद्भवन

Candidate Answer: Budding
मुकुलन

QID : 91 - Which meristem increases the length of the stems and the roots?

कौन सा विभज्योतक तनों तथा जड़ों की लंबाई में वृद्धि करता है?

Options:

- 1) Apical meristem
शीर्षस्थ विभज्योतक
- 2) Lateral meristem
पार्श्वीय विभज्योतक
- 3) Intercalary meristem
अंतर्विष्ट विभज्योतक
- 4) Nodal meristem
आसंघीय विभज्योतक

Correct Answer: Apical meristem
शीर्षस्थ विभज्योतक

Candidate Answer: Intercalary meristem
अंतर्विष्ट विभज्योतक

QID : 92 - In December 2017, the scheme named 'PMVVY' was launched. It aims to provide social security during old age. What is the limit of maximum purchase price under this scheme?

दिसम्बर 2017 में, 'पीएमवीवीवाई' नामक योजना लोकार्पित की गई थी। इसका उद्देश्य वृद्धावस्था में सामाजिक सुरक्षा प्रदान करना है। इस योजना के अंतर्गत अधिकतम खरीद मूल्य की सीमा क्या है?

Options:

- 1) Rs 5,00,000
5,00,000 रु
- 2) Rs 7,50,000
7,50,000 रु
- 3) Rs 10,50,000
10,50,000 रु
- 4) Rs 12,50,000
12,50,000 रु

Correct Answer: Rs 7,50,000
7,50,000 रु

Candidate Answer: Rs 7,50,000
7,50,000 रु

QID : 93 - Which type of battery is used in world's first fully electric cargo ship launched by China?

चीन द्वारा लोकार्पित विश्व के सबसे पहले पूर्ण विद्युत मालवाहक जहाज़ में किस प्रकार की बैटरी का उपयोग किया गया है?

Options:

- 1) Zinc-carbon battery
जिंक-कार्बन बैटरी
- 2) Lithium-ion battery
लिथियम-आयन बैटरी
- 3) Zinc-air battery
जिंक-एयर बैटरी
- 4) Lead-acid battery
लेड-एसिड बैटरी

Correct Answer: Lithium-ion battery
लिथियम-आयन बैटरी

Candidate Answer: Zinc-carbon battery
जिंक-कार्बन बैटरी

QID : 94 - In January 2018, Atal Pension Yojana (APY) crossed 80 lakh subscribers. What is the maximum amount of monthly pension the beneficiary can get under APY?

जनवरी 2018 में, अटल पेंशन योजना (एपीवाई) ने 80 लाख ग्राहकों को पार किया है। एपीवाई के अंतर्गत लाभार्थी अधिकतम मासिक पेंशन की कितनी राशि प्राप्त कर सकते हैं?

Options:

- 1) Rs 4000
4000 रु
- 2) Rs 5000
5000 रु
- 3) Rs 10,000
10,000 रु
- 4) Rs 15,000
15,000 रु

Correct Answer: Rs 5000
5000 रु

Candidate Answer: Rs 10,000
10,000 रु

QID : 95 - On 27 January 2018, the Ministry of Electronics and Information Technology launched which initiative for Women Health and Hygiene?

27 जनवरी 2018 को, इलेक्ट्रॉनिक्स तथा सूचना प्रौद्योगिकी मंत्रालय ने महिला स्वास्थ्य तथा स्वच्छता के लिए कौन सी पहल लोकार्पित की है?

Options:

- 1) Stree Swabhiman
स्त्री स्वाभिमान
- 2) Mahila Swabhiman
महिला स्वाभिमान
- 3) Nari Swabhiman
नारी स्वाभिमान
- 4) Nari Shakti
नारी शक्ति

Correct Answer: Stree Swabhiman
स्त्री स्वाभिमान

Candidate Answer: Nari Shakti
नारी शक्ति

QID : 96 - Calculate the time period (in seconds) of a sound wave of wavelength 3 m travelling with a speed of 300 m/s.

किसी ध्वनि तरंग की तरंगदैर्घ्य 3 मीटर तथा वेग 300 मीटर/सेकंड है। इसका आवर्त काल (सेकंड में) ज्ञात करें।

Options:

- 1) 900
- 2) 0.02
- 3) 450
- 4) 0.01

Correct Answer: 0.01

Candidate Answer: 0.01

QID : 97 - Sound is produced by _____ objects.

ध्वनि वस्तुओं के _____ से उत्पन्न होती है।

Options:

- 1) perpetual
सतत
- 2) uniform
एकसमान
- 3) stable
स्थिर
- 4) vibrating
कंपमान

Correct Answer: vibrating

कंपमान

Candidate Answer: vibrating

कंपमान

QID : 98 - _____ constitute the biotic component of the biosphere.

_____ जीवमंडल के जैविक घटक को बनाते हैं।

Options:

- 1) Non-living and Living things
निर्जीव तथा सजीव वस्तुएँ
- 2) Living things
सजीव वस्तुएँ
- 3) Minerals
खनिज
- 4) Atmosphere
वायुमंडल

Correct Answer: Living things

सजीव वस्तुएँ

Candidate Answer: Living things

सजीव वस्तुएँ

QID : 99 - Which of the statements given below are **correct**?

- A) France hosted the 2017 World Team Chess Championship.
- B) In 2017 Pro Kabaddi League, Amit Hooda played for Bengal Warriors.
- C) In 2017, LeBron James played for the NBA team New Orleans Pelicans.

निम्नलिखित में से कौन सा कथन **सत्य** है?

- A) फ्रान्स ने 2017 वर्ल्ड टीम शतरंज चैम्पियनशिप की मेजबानी की।
- B) 2017 की प्रो कबड्डी लीग में अमित हुडा बंगाल वॉरियर्स के लिए खेले।
- C) 2017 में लेब्रोन जेम्स एनबीए टीम न्यू ओर्लियंस पेल्सिक्स के लिए खेले।

Options:

- 1) Only B
केवल B
- 2) Only C
केवल C
- 3) Both A and B
A और B दोनों
- 4) No option is correct
कोई विकल्प सही नहीं है

Correct Answer: No option is correct

कोई विकल्प सही नहीं है

Candidate Answer: No option is correct

कोई विकल्प सही नहीं है

QID : 100 - In HTML, _____ pair defines a cell and number of such pairs you use will define the number of cells your row is divided into.

एचटीएमएल में, _____ युग्म सेल के लिए है तथा जितने युग्मों का आप प्रयोग करते हैं वह आपकी पंक्ति कितने सेलों में विभक्त होगी, यह संख्या निर्धारित करेगी।

Options:

1)

`<table></table>`

2)

`<tr></tr>`

3)

`<td></td>`

4)

`<th></th>`

Correct Answer:

`<td></td>`

Candidate Answer:

`<tr></tr>`

WebExam.in